

OZNACZENIA:

■ ŚCIANY KONSTRUKCYJNE

■ ŚCIANKI DZIAŁOWE

■ ŚCIANKI DZIAŁOWE NADAJĄCE SIĘ DO DEMONTAŻU

PLAN SYTUACYJNY



ZESTAWIENIE POWIERZCHNI

| PARTER | | |
|--------|-----------------------------------|-------|
| 1 | POKÓJ DZIENNY Z ANEKSEM KUCHENNYM | 23,83 |
| 2 | KOMUNIKACJA | 3,26 |
| 3 | PRZEDSIONEK | 2,25 |
| 4 | WC | 4,47 |

| PIĘTRO | | |
|--------|-------------|-------|
| 5 | POKÓJ | 11,11 |
| 6 | POKÓJ | 12,48 |
| 7 | KOMUNIKACJA | 4,93 |
| 8 | ŁAZIENKA | 4,29 |

PARTER 33,81
 PIĘTRO 32,81
 POW. ŚCIANEK DZIAŁOWYCH NADAJĄCYCH SIĘ DO DEMONTAŻU 0,86
ŁĄCZNA POW. UŻYTKOWA 67,48 m²

INWESTYCJA:

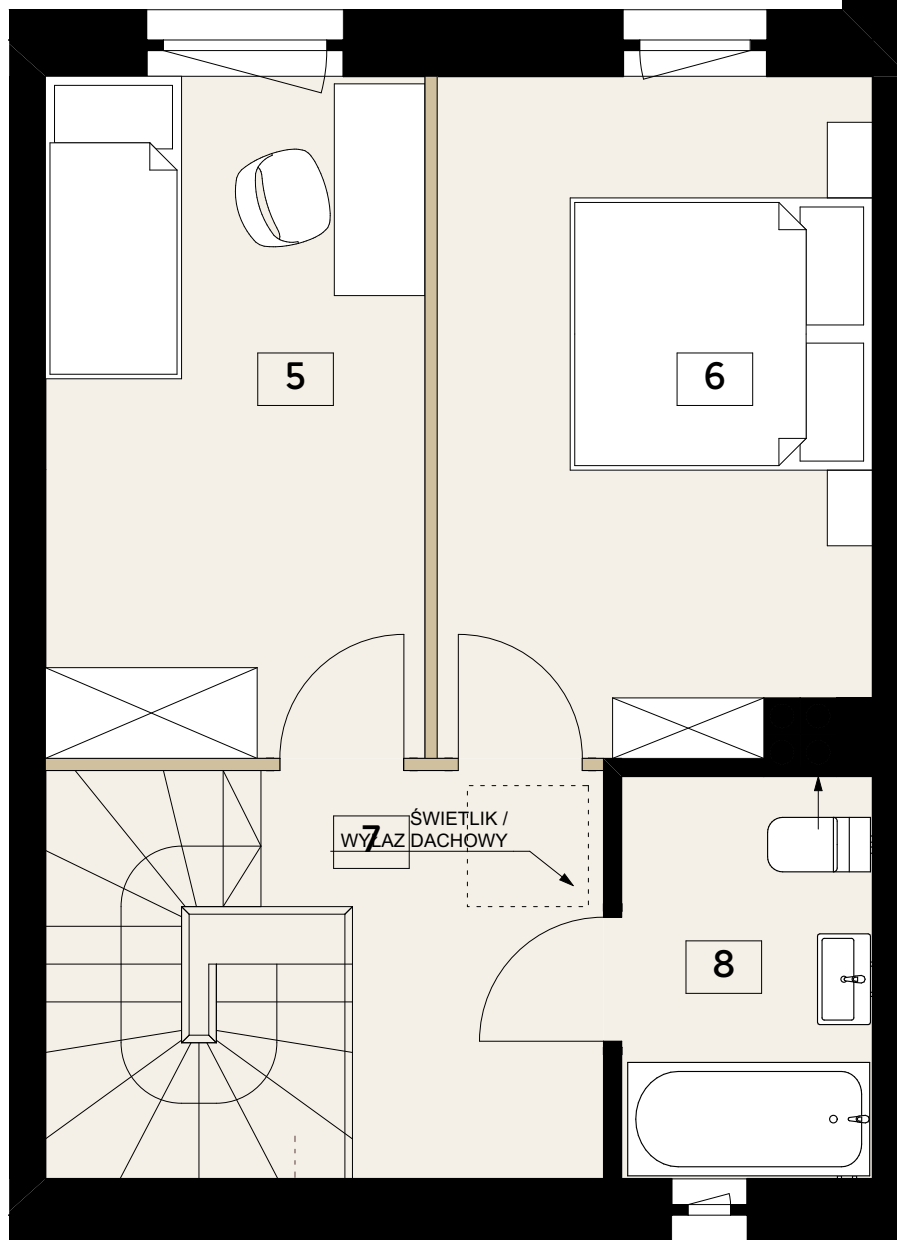
Zespół piętnastu budynków mieszkalnych jednorodzinnych dwulokalowych
 Szczecin, ul. Ametystowa, dz. nr 465/1- 465/9

BUDYNEK 9 - LOKAL B - PARTER

SKALA:

1:50





OZNACZENIA:

■ ŚCIANY KONSTRUKCYJNE

■ ŚCIANKI DZIAŁOWE

■ ŚCIANKI DZIAŁOWE NADAJĄCE SIĘ DO DEMONTAŻU

PLAN SYTUACYJNY



ZESTAWIENIE POWIERZCHNI

| PARTER | | |
|--------|-----------------------------------|-------|
| 1 | POKÓJ DZIENNY Z ANEKSEM KUCHENNYM | 23,83 |
| 2 | KOMUNIKACJA | 3,26 |
| 3 | PRZEDSIONEK | 2,25 |
| 4 | WC | 4,47 |

| PIĘTRO | | |
|--------|-------------|-------|
| 5 | POKÓJ | 11,11 |
| 6 | POKÓJ | 12,48 |
| 7 | KOMUNIKACJA | 4,93 |
| 8 | ŁAZIENKA | 4,29 |

PARTER 33,81
 PIĘTRO 32,81
 POW. ŚCIANEK DZIAŁOWYCH NADAJĄCYCH SIĘ DO DEMONTAŻU 0,86
ŁĄCZNA POW. UŻYTKOWA 67,48 m²

INWESTYCJA:

Zespół piętnastu budynków mieszkalnych jednorodzinnych dwulokalowych
 Szczecin, ul. Ametystowa, dz. nr 465/1- 465/9

BUDYNEK 9 - LOKAL B - PIĘTRO

SKALA:

1:50

