

OZNACZENIA:

■ ŚCIANY KONSTRUKCYJNE

■ ŚCIANKI DZIAŁOWE

■ ŚCIANKI DZIAŁOWE NADAJĄCE SIĘ DO DEMONTAŻU

PLAN SYTUACYJNY



ZESTAWIENIE POWIERZCHNI

| PARTER |                                   |       |
|--------|-----------------------------------|-------|
| 1      | POKÓJ DZIENNY Z ANEKSEM KUCHENNYM | 23,83 |
| 2      | KOMUNIKACJA                       | 3,26  |
| 3      | PRZEDSIONEK                       | 2,25  |
| 4      | WC                                | 4,47  |

| PIĘTRO |             |       |
|--------|-------------|-------|
| 5      | POKÓJ       | 11,11 |
| 6      | POKÓJ       | 12,48 |
| 7      | KOMUNIKACJA | 4,93  |
| 8      | ŁAZIENKA    | 4,29  |

PARTER 33,81  
 PIĘTRO 32,81  
 POW. ŚCIANEK DZIAŁOWYCH NADAJĄCYCH SIĘ DO DEMONTAŻU 0,86  
**ŁĄCZNA POW. UŻYTKOWA 67,48 m<sup>2</sup>**

INWESTYCJA:

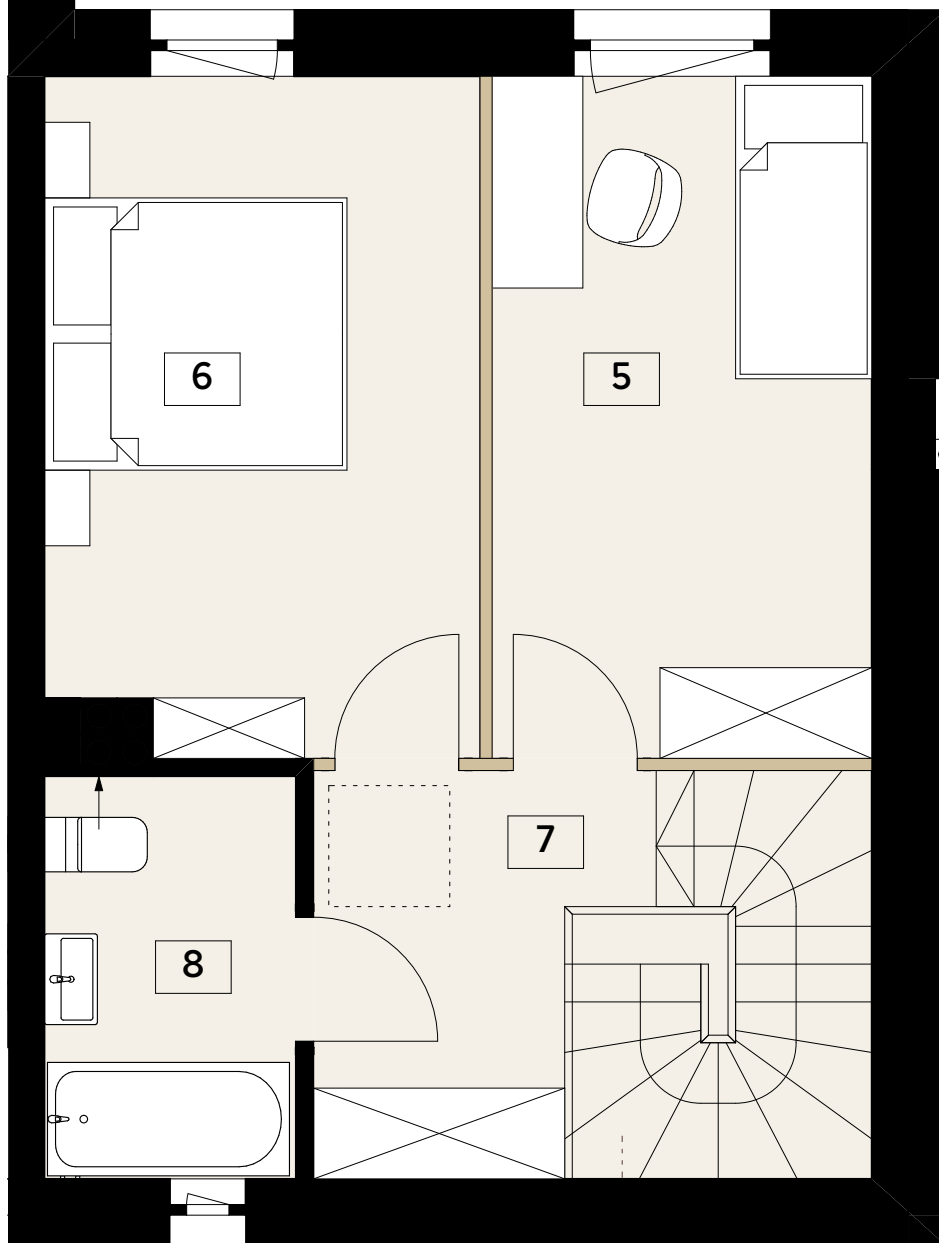
Zespół piętnastu budynków mieszkalnych jednorodzinnych dwulokalowych  
 Szczecin, ul. Ametystowa, dz. nr 465/1- 465/9

BUDYNEK 5 - LOKAL B - PARTER

SKALA:

1:50





OZNACZENIA:

■ ŚCIANY KONSTRUKCYJNE

■ ŚCIANKI DZIAŁOWE

■ ŚCIANKI DZIAŁOWE NADAJĄCE SIĘ DO DEMONTAŻU

PLAN SYTUACYJNY



ZESTAWIENIE POWIERZCHNI

| PARTER |                                   |       |
|--------|-----------------------------------|-------|
| 1      | POKÓJ DZIENNY Z ANEKSEM KUCHENNYM | 23,83 |
| 2      | KOMUNIKACJA                       | 3,26  |
| 3      | PRZEDSIONEK                       | 2,25  |
| 4      | WC                                | 4,47  |

| PIĘTRO |             |       |
|--------|-------------|-------|
| 5      | POKÓJ       | 11,11 |
| 6      | POKÓJ       | 12,48 |
| 7      | KOMUNIKACJA | 4,93  |
| 8      | ŁAZIENKA    | 4,29  |

PARTER 33,81  
 PIĘTRO 32,81  
 POW. ŚCIANEK DZIAŁOWYCH NADAJĄCYCH SIĘ DO DEMONTAŻU 0,86  
**ŁĄCZNA POW. UŻYTKOWA 67,48 m<sup>2</sup>**

INWESTYCJA:

Zespół piętnastu budynków mieszkalnych jednorodzinnych dwulokalowych  
 Szczecin, ul. Ametystowa, dz. nr 465/1- 465/9

BUDYNEK 5 - LOKAL B - PIĘTRO

SKALA:

1:50

