

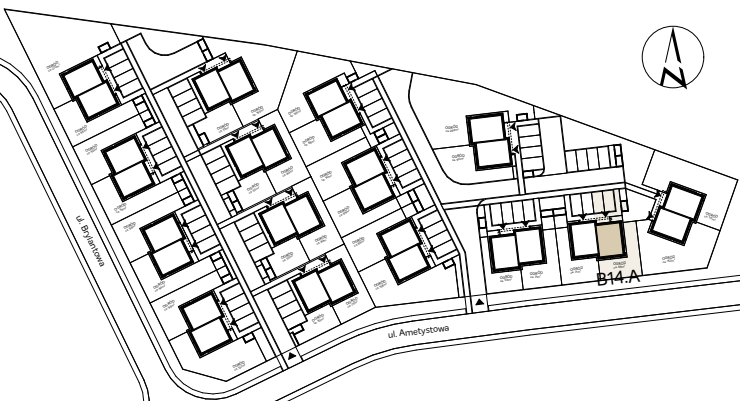
OZNACZENIA:

■ ŚCIANY KONSTRUKCYJNE

■ ŚCIANKI DZIAŁOWE

■ ŚCIANKI DZIAŁOWE NADAJĄCE SIĘ DO DEMONTAŻU

PLAN SYTUACYJNY



ZESTAWIENIE POWIERZCHNI

PARTER		
1	POKÓJ DZIENNY Z ANEKSEM KUCHENNYM	24,21
2	KOMUNIKACJA	3,88
3	PRZEDSIONEK	2,25
4	WC	3,47

PIĘTRO		
5	POKÓJ	11,11
6	POKÓJ	12,48
7	KOMUNIKACJA	6,04
8	ŁAZIENKA	5,59

PARTER	33,81
PIĘTRO	35,22
POW. ŚCIANEK DZIAŁOWYCH NADAJĄCYCH SIĘ DO DEMONTAŻU	1,00
ŁĄCZNA POW. UŻYTKOWA	70,03 m²

INWESTYCJA:

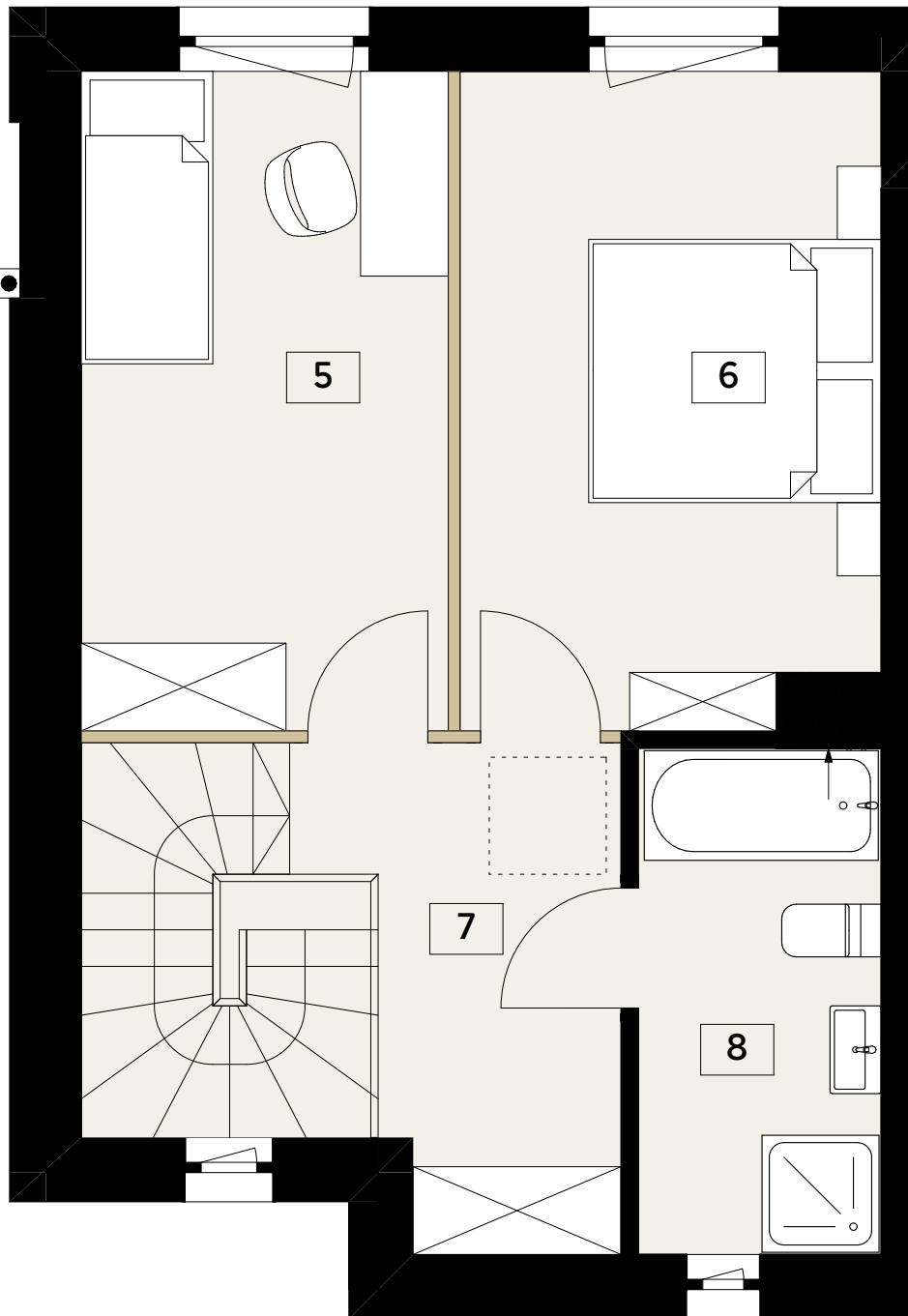
Zespół piętnastu budynków mieszkalnych jednorodzinnych dwulokalowych
Szczecin, ul. Ametystowa, dz. nr 465/1- 465/9

BUDYNEK 14 - LOKAL A - PARTER

SKALA:

1:50





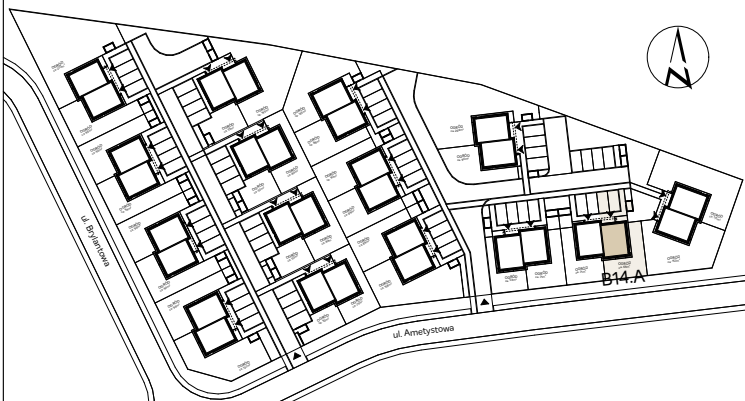
OZNACZENIA:

■ ŚCIANY KONSTRUKCYJNE

■ ŚCIANKI DZIAŁOWE

■ ŚCIANKI DZIAŁOWE NADAJĄCE SIĘ DO DEMONTAŻU

PLAN SYTUACYJNY



ZESTAWIENIE POWIERZCHNI

PARTER		
1	POKÓJ DZIENNY Z ANEKSEM KUCHENNYM	24,21
2	KOMUNIKACJA	3,88
3	PRZEDSIONEK	2,25
4	WC	3,47

PIĘTRO		
5	POKÓJ	11,11
6	POKÓJ	12,48
7	KOMUNIKACJA	6,04
8	ŁAZIENKA	5,59

PARTER	33,81
PIĘTRO	35,22
POW. ŚCIANEK DZIAŁOWYCH NADAJĄCYCH SIĘ DO DEMONTAŻU	1,00
ŁĄCZNA POW. UŻYTKOWA	70,03 m²

INWESTYCJA:

Zespół piętnastu budynków mieszkalnych jednorodzinnych dwulokalowych
Szczecin, ul. Ametystowa, dz. nr 465/1- 465/9

BUDYNEK 14 - LOKAL A - PIĘTRO

SKALA:

1:50

