

OZNACZENIA:

ŚCIANY KONSTRUKCYJNE

ŚCIANKI DZIAŁOWE

ŚCIANKI DZIAŁOWE NADAJĄCE SIĘ DO DEMONTAŻU

PLAN SYTUACYJNY



ZESTAWIENIE POWIERZCHNI

| PARTER | | |
|--------|-----------------------------------|-------|
| 1 | POKÓJ DZIENNY Z ANEKSEM KUCHENNYM | 24,21 |
| 2 | KOMUNIKACJA | 3,88 |
| 3 | PRZEDSIONEK | 2,25 |
| 4 | WC | 3,47 |

| PIĘTRO | | |
|--------|-------------|-------|
| 5 | POKÓJ | 11,11 |
| 6 | POKÓJ | 12,48 |
| 7 | KOMUNIKACJA | 6,04 |
| 8 | ŁAZIENKA | 5,59 |

PARTER 33,81
 PIĘTRO 35,22
 POW. ŚCIANEK DZIAŁOWYCH NADAJĄCYCH SIĘ DO DEMONTAŻU 1,00
ŁĄCZNA POW. UŻYTKOWA 70,03 m²

INWESTYCJA:

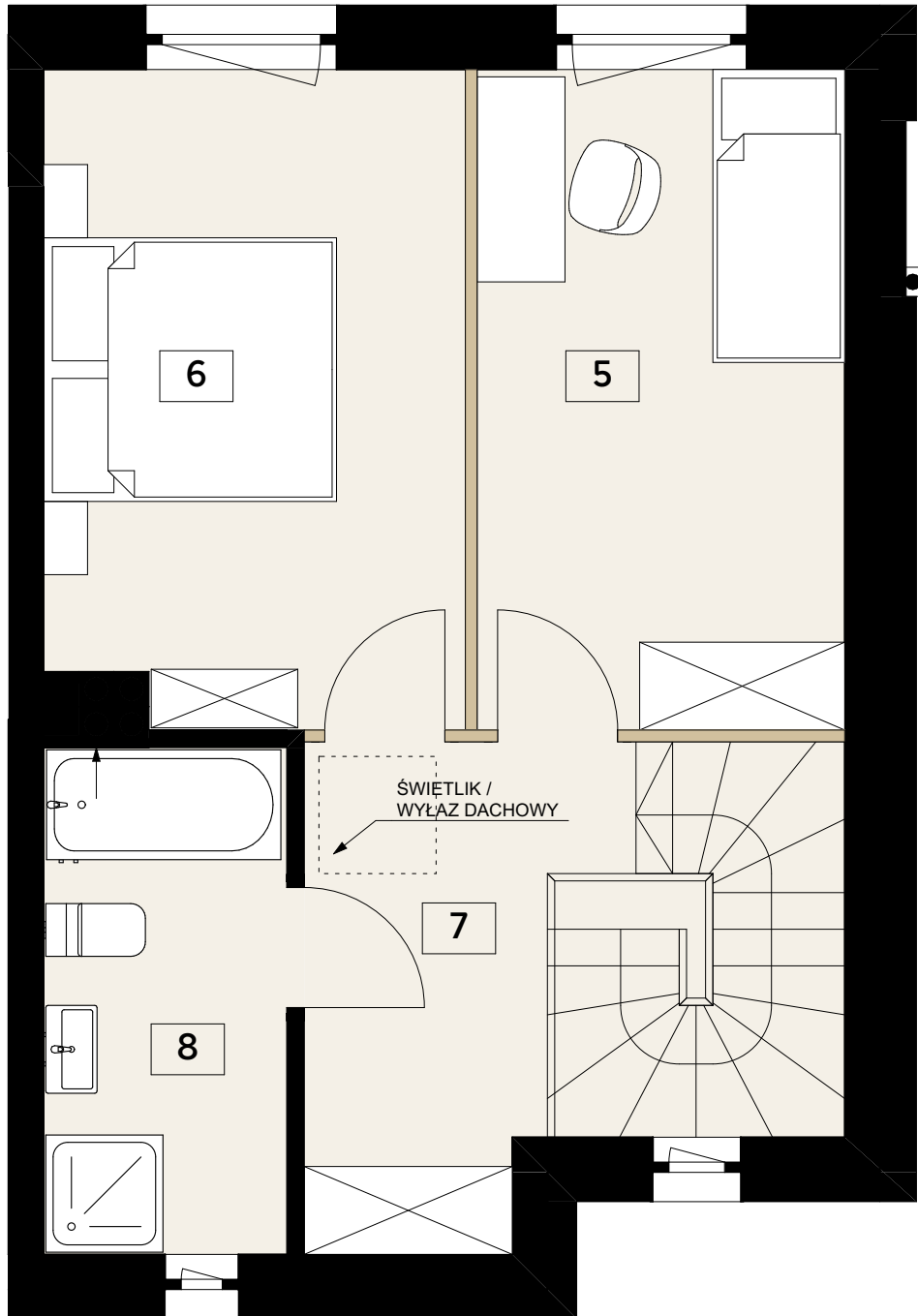
Zespół piętnastu budynków mieszkalnych jednorodzinnych dwulokalowych
 Szczecin, ul. Ametystowa, dz. nr 465/1- 465/9

BUDYNEK 13 - LOKAL A - PARTER

SKALA:

1:50





OZNACZENIA:

■ ŚCIANY KONSTRUKCYJNE

— ŚCIANKI DZIAŁOWE

— ŚCIANKI DZIAŁOWE NADAJĄCE SIĘ DO DEMONTAŻU

PLAN SYTUACYJNY



ZESTAWIENIE POWIERZCHNI

| PARTER | | |
|--------|-----------------------------------|-------|
| 1 | POKÓJ DZIENNY Z ANEKSEM KUCHENNYM | 24,21 |
| 2 | KOMUNIKACJA | 3,88 |
| 3 | PRZEDSIONEK | 2,25 |
| 4 | WC | 3,47 |

| PIĘTRO | | |
|--------|-------------|-------|
| 5 | POKÓJ | 11,11 |
| 6 | POKÓJ | 12,48 |
| 7 | KOMUNIKACJA | 6,04 |
| 8 | ŁAZIENKA | 5,59 |

| | |
|-----------------------------------------------------|----------------------------|
| PARTER | 33,81 |
| PIĘTRO | 35,22 |
| POW. ŚCIANEK DZIAŁOWYCH NADAJĄCYCH SIĘ DO DEMONTAŻU | 1,00 |
| ŁĄCZNA POW. UŻYTKOWA | 70,03 m² |

INWESTYCJA:

Zespół piętnastu budynków mieszkalnych jednorodzinnych dwulokalowych
Szczecin, ul. Ametystowa, dz. nr 465/1- 465/9

BUDYNEK 13 - LOKAL A - PIĘTRO

SKALA:

1:50