

OZNACZENIA:

■ ŚCIANY KONSTRUKCYJNE

■ ŚCIANKI DZIAŁOWE

■ ŚCIANKI DZIAŁOWE NADAJĄCE SIĘ DO DEMONTAŻU

PLAN SYTUACYJNY



ZESTAWIENIE POWIERZCHNI

PARTER		
1	POKÓJ DZIENNY Z ANEKSEM KUCHENNYM	23,83
2	KOMUNIKACJA	3,26
3	PRZEDSIONEK	2,25
4	WC	4,47

PIĘTRO		
5	POKÓJ	11,11
6	POKÓJ	12,48
7	KOMUNIKACJA	4,93
8	ŁAZIENKA	4,29

PARTER 33,81
 PIĘTRO 32,81
 POW. ŚCIANEK DZIAŁOWYCH NADAJĄCYCH SIĘ DO DEMONTAŻU 0,86
ŁĄCZNA POW. UŻYTKOWA 67,48 m²

INWESTYCJA:

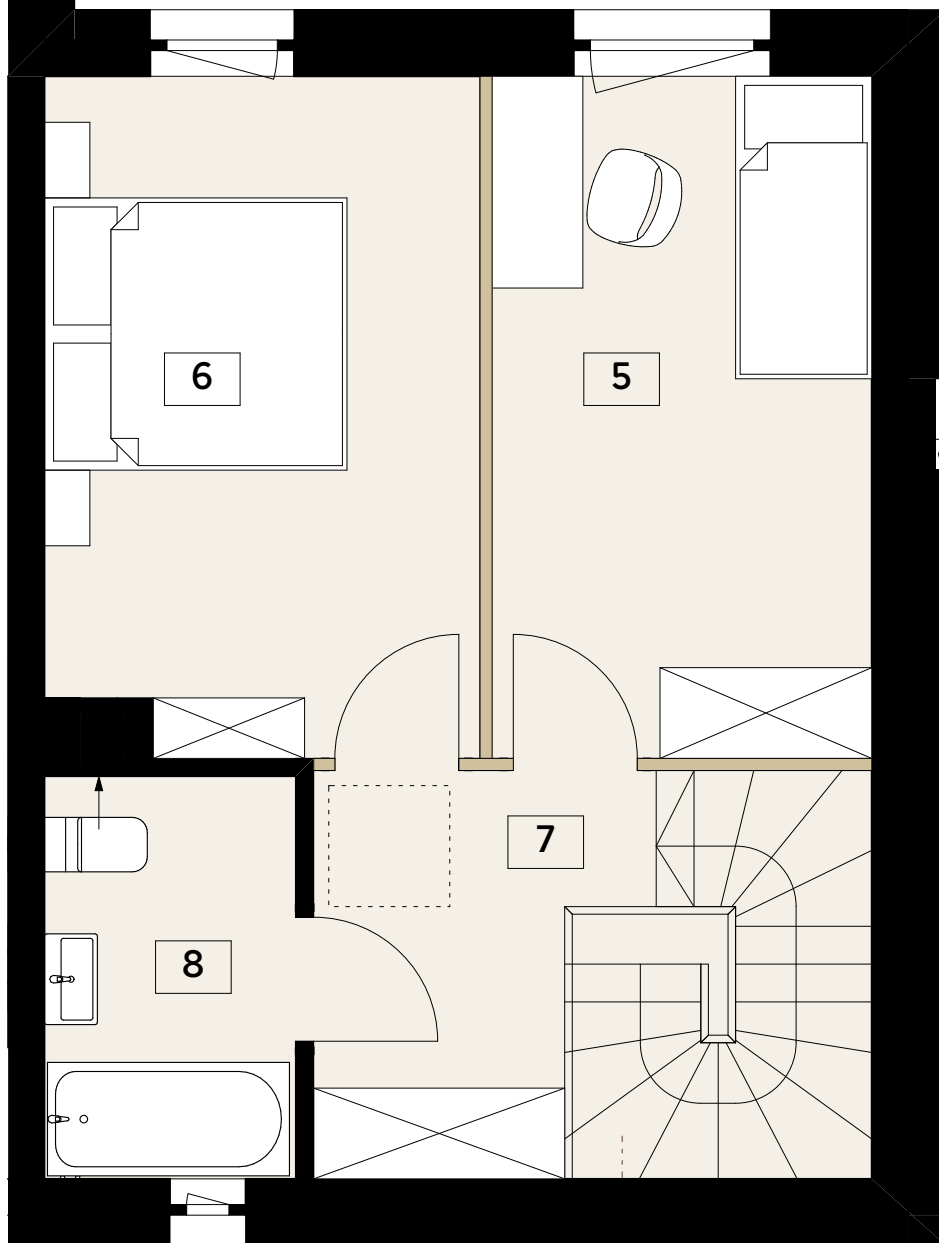
Zespół piętnastu budynków mieszkalnych jednorodzinnych dwulokalowych
 Szczecin, ul. Ametystowa, dz. nr 465/1- 465/9

BUDYNEK 10 - LOKAL B - PARTER

SKALA:

1:50





OZNACZENIA:

■ ŚCIANY KONSTRUKCYJNE

■ ŚCIANKI DZIAŁOWE

■ ŚCIANKI DZIAŁOWE NADAJĄCE SIĘ DO DEMONTAŻU

PLAN SYTUACYJNY



ZESTAWIENIE POWIERZCHNI

PARTER		
1	POKÓJ DZIENNY Z ANEKSEM KUCHENNYM	23,83
2	KOMUNIKACJA	3,26
3	PRZEDSIONEK	2,25
4	WC	4,47

PIĘTRO		
5	POKÓJ	11,11
6	POKÓJ	12,48
7	KOMUNIKACJA	4,93
8	ŁAZIENKA	4,29

PARTER 33,81
 PIĘTRO 32,81
 POW. ŚCIANEK DZIAŁOWYCH NADAJĄCYCH SIĘ DO DEMONTAŻU 0,86
ŁĄCZNA POW. UŻYTKOWA 67,48 m²

INWESTYCJA:

Zespół piętnastu budynków mieszkalnych jednorodzinnych dwulokalowych
 Szczecin, ul. Ametystowa, dz. nr 465/1- 465/9

BUDYNEK 10 - LOKAL B - PIĘTRO

SKALA:

1:50

