

ZESTAWIENIE POWIERZCHNI

| PARTER | | |
|--------|-----------------------------------|-------|
| 1 | POKOJ DZIENNY Z ANEKSEM KUCHENNYM | 23,86 |
| 2 | KOMUNIKACJA | 4,01 |
| 3 | PRZEDSIONEK | 2,25 |
| 4 | WC | 4,38 |

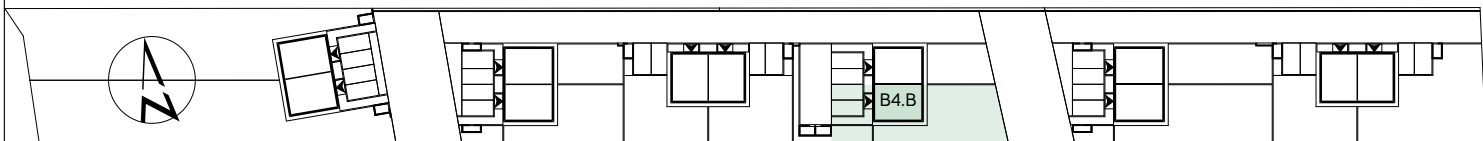
POW. PARTERU 34,50

| PODDASZE | | |
|----------|-------------|-------|
| 5 | POKÓJ 1 | 10,29 |
| 6 | POKÓJ 2 | 12,31 |
| 7 | KOMUNIKACJA | 4,93 |
| 8 | ŁAZIENKA | 4,35 |

POW. PODDASZA 31,88

ŁĄCZNA POWIERZCHNIA UŻYTKOWA 66,38 m²

PLAN SYTUACYJNY



INWESTYCJA:

Budowa sześciu budynków mieszkalnych jednorodzinnych dwulokalowych
Przęsocin dz. nr 245/1, 245/2, 245/3, 245/4, 245/5, 245/6, 245/7

BUDYNEK 4 - LOKAL B - PODDASZE

SKALA:

1:50

