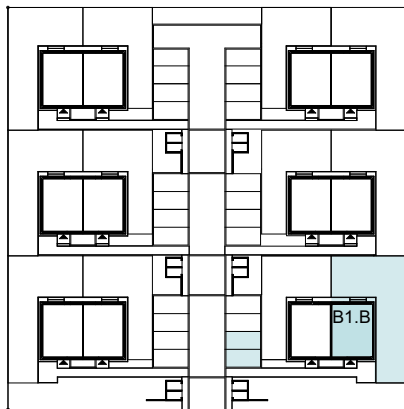


PLAN SYTUACYJNY



ZESTAWIENIE POWIERZCHNI

| PARTER                              |                                   |                            |
|-------------------------------------|-----------------------------------|----------------------------|
| 1                                   | POKÓJ DZIENNY Z ANEKSEM KUCHENNYM | 24,13                      |
| 2                                   | KOMUNIKACJA                       | 4,65                       |
| 3                                   | PRZEDSIONEK                       | 2,25                       |
| 4                                   | WC                                | 3,47                       |
| POW. PARTERU                        |                                   | 34,50                      |
| PODDASZE                            |                                   |                            |
| 5                                   | POKÓJ 1                           | 10,29                      |
| 6                                   | POKÓJ 2                           | 12,31                      |
| 7                                   | KOMUNIKACJA                       | 4,93                       |
| 8                                   | ŁAZIENKA                          | 4,35                       |
| POW. PODDASZA                       |                                   | 31,88                      |
| <b>ŁĄCZNA POWIERZCHNIA UŻYTKOWA</b> |                                   | <b>66,38 m<sup>2</sup></b> |

INWESTYCJA:  
Budowa sześciu budynków mieszkalnych jednorodzinnych dwulokalowych  
Mierzyn, ul.Hermesa, działka nr 220/18

BUDYNEK 1 - LOKAL B - PODDASZE

SKALA:

1:50

