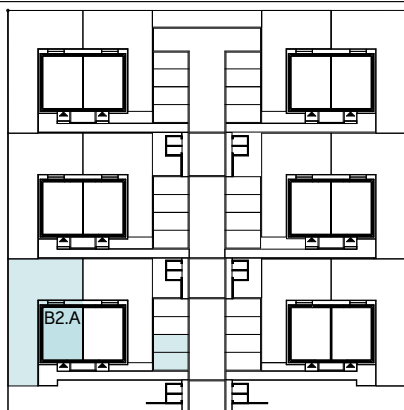


PLAN SYTUACYJNY



ZESTAWIENIE POWIERZCHNI

| PARTER | | |
|--------------|-----------------------------------|-------|
| 1 | POKÓJ DZIENNY Z ANEKSEM KUCHENNYM | 23,86 |
| 2 | KOMUNIKACJA | 4,01 |
| 3 | PRZEDSIONEK | 2,25 |
| 4 | WC | 4,38 |
| POW. PARTERU | | 34,50 |

| PODDASZE | | |
|---------------|-------------|-------|
| 5 | POKÓJ 1 | 10,29 |
| 6 | POKÓJ 2 | 12,31 |
| 7 | KOMUNIKACJA | 4,93 |
| 8 | ŁAZIENKA | 4,35 |
| POW. PODDASZA | | 31,88 |

ŁĄCZNA POWIERZCHNIA UŻYTKOWA 66,38 m²

INWESTYCJA:
Budowa sześciu budynków mieszkalnych jednorodzinnych dwulokalowych
Mierzyn, ul.Hermesa, działka nr 220/18

BUDYNEK 2 - LOKAL A - PARTER

SKALA:

1:50

