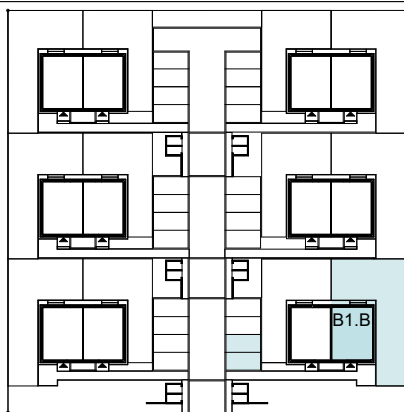


PLAN SYTUACYJNY



ZESTAWIENIE POWIERZCHNI

PARTER		
1	POKÓJ DZIENNY Z ANEKSEM KUCHENNYM	24,13
2	KOMUNIKACJA	4,65
3	PRZEDSIONEK	2,25
4	WC	3,47
POW. PARTERU		34,50

PODDASZE		
5	POKÓJ 1	10,29
6	POKÓJ 2	12,31
7	KOMUNIKACJA	4,93
8	ŁAZIENKA	4,35
POW. PODDASZA		31,88

ŁĄCZNA POWIERZCHNIA UŻYTKOWA 66,38 m²

INWESTYCJA:
Budowa sześciu budynków mieszkalnych jednorodzinnych dwulokalowych
Mierzyn, ul.Hermesa, działka nr 220/18

BUDYNEK 1 - LOKAL B - PARTER

SKALA:

1:50

