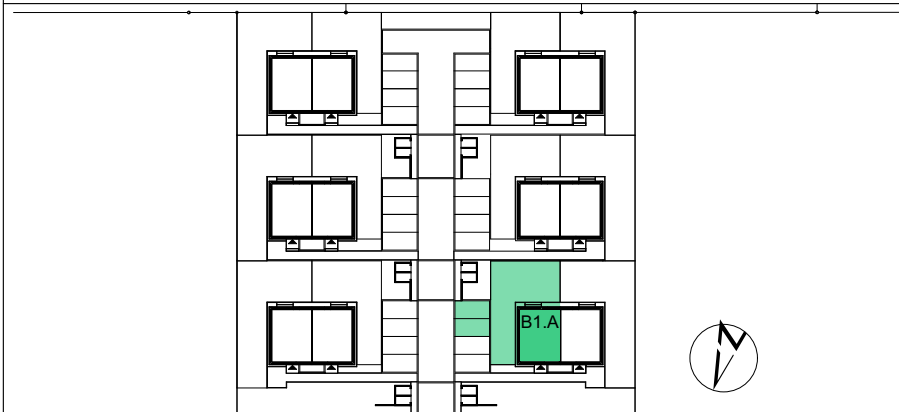


PLAN SYTUACYJNY



ZESTAWIENIE POWIERZCHNI

PARTER		
1	POKÓJ DZIENNY Z ANEKSEM KUCHENNYM	24,06
2	KOMUNIKACJA	7,83
3	PRZEDSIONEK	2,25
4	WC	3,47

POW. PARTERU 37,61 m<sup>2</sup>

PODDASZE		
5	POKÓJ	10,42
6	POKÓJ	11,62
7	KOMUNIKACJA	6,17
8	ŁAZIENKA	4,18

POW. PODDASZA 32,39 m<sup>2</sup>

ŁĄCZNA POWIERZCHNIA UŻYTKOWA 69,99 m<sup>2</sup>

INWESTOR:  
Home Developer Sp. z o.o.  
Al. Wojska Polskiego 62, 70-477 Szczecin

INWESTYCJA:  
BUDYNEK MIESZKALNY JEDNORODZINNY  
DWULOKALOWY

ADRES INWESTYCJI:  
Mierzyn, ul. Hermesa  
działka nr 220/19  
obręb Mierzyn 3, gmina Dobra

TEMAT RYSUNKU:  
BUDYNEK 1 - LOKAL A - PODDASZE

NR RYSUNKU:

2

SKALA:

1:50

DATA:

SIERPIEŃ 2021