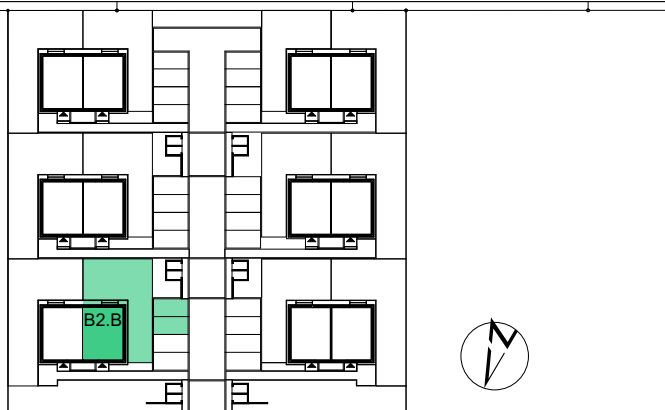


PLAN SYTUACYJNY



ZESTAWIENIE POWIERZCHNI

PARTER		
1	POKÓJ DZIENNY Z ANEKSEM KUCHENNYM	24,06
2	KOMUNIKACJA	7,83
3	PRZEDSIONEK	2,25
4	WC	3,47

POW. PARTERU 37,61 m²

PODDASZE		
5	POKÓJ	10,42
6	POKÓJ	11,62
7	KOMUNIKACJA	6,17
8	ŁAZIENKA	4,18

POW. PODDASZA 32,39 m²

ŁĄCZNA POWIERZCHNIA UŻYTKOWA 69,99 m²

INWESTOR:
Home Developer Sp. z o.o.
Al. Wojska Polskiego 62, 70-477 Szczecin

INWESTYCJA:
BUDYNEK MIESZKALNY JEDNORODZINNY
DWULOKALOWY

ADRES INWESTYCJI:
Mierzyn, ul. Hermesa
działka nr 220/19
obręb Mierzyn 3, gmina Dobra

TEMAT RYSUNKU:
BUDYNEK 2 - LOKAL B - PARTER

NR RYSUNKU:

01

SKALA:

1:50

DATA:

MARZEC 2021