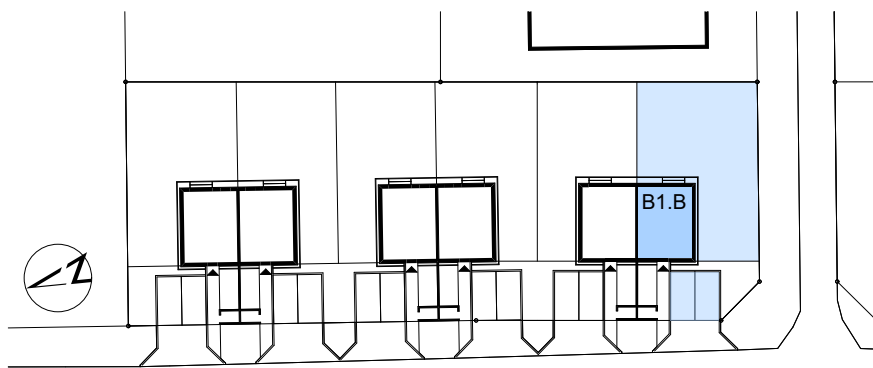


PLAN SYTUACYJNY



ZESTAWIENIE POWIERZCHNI

**PARTER**

1	POKÓJ DZIENNY Z ANEKSEM KUCHENNYM	24,06
2	KOMUNIKACJA	7,83
3	PRZEDSIONEK	2,25
4	WC	3,47

POW. PARTERU 37,61 m<sup>2</sup>

**PODDASZE**

5	POKÓJ	10,42
6	POKÓJ	11,61
7	KOMUNIKACJA	6,17
8	ŁAZIENKA	4,18

POW. PODDASZA 32,38 m<sup>2</sup>

**ŁĄCZNA POWIERZCHNIA UŻYTKOWA 69,99 m<sup>2</sup>**

INWESTOR:  
Home Developer Sp. z o.o.  
Al. Wojska Polskiego 62, 70-477 Szczecin

INWESTYCJA:  
BUDYNEK MIESZKALNY JEDNORODZINNY  
DWULOKALOWY

ADRES INWESTYCJI:  
Szczecin, ul. Nehringa  
działka nr 21/10,  
obręb 3059 m. Szczecin

TEMAT RYSUNKU:  
BUDYNEK 1 - LOKAL B - PODDASZE

NR RYSUNKU:

02

SKALA:

1:50

DATA:

KWIECIEŃ 2020