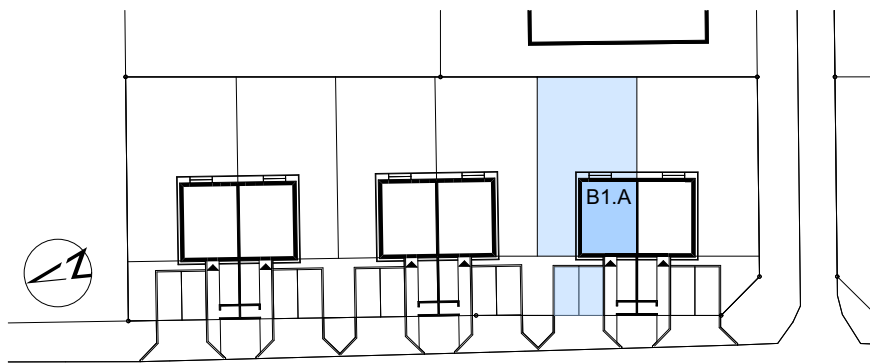


PLAN SYTUACYJNY

ZESTAWIENIE POWIERZCHNI



PARTER		
1	POKOJ DZIENNY Z ANEKSEM KUCHENNYM	24,06
2	KOMUNIKACJA	7,83
3	PRZEDSIONEK	2,25
4	WC	3,47

POW. PARTERU 37,61 m²

PODDASZE		
5	POKOJ	10,42
6	POKOJ	11,61
7	KOMUNIKACJA	6,17
8	ŁAZIENKA	4,18

POW. PODDASZA 32,38 m²

ŁĄCZNA POWIERZCHNIA UŻYTKOWA 69,99 m²

INWESTOR:
Home Developer Sp. z o.o.
Al. Wojska Polskiego 62, 70-477 Szczecin

INWESTYCJA:
BUDYNEK MIESZKALNY JEDNORODZINNY
DWULOKALOWY

ADRES INWESTYCJI:
Szczecin, ul. Nehringa
działka nr 21/10,
obręb 3059 m. Szczecin

TEMAT RYSUNKU:
BUDYNEK 1 - LOKAL A - PODDASZE

NR RYSUNKU:

2

SKALA:

1:50

DATA:

KWIECIEŃ 2020