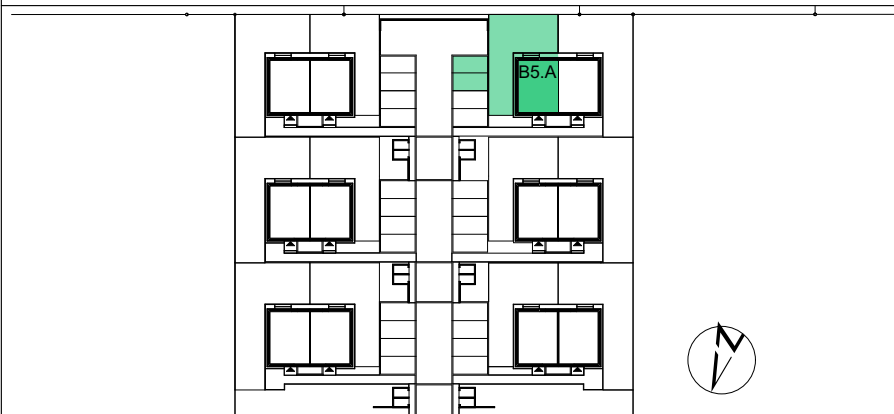


PLAN SYTUACYJNY



ZESTAWIENIE POWIERZCHNI

| PARTER |                                   |       |
|--------|-----------------------------------|-------|
| 1      | POKOJ DZIENNY Z ANEKSEM KUCHENNYM | 24,06 |
| 2      | KOMUNIKACJA                       | 7,83  |
| 3      | PRZEDSIONEK                       | 2,25  |
| 4      | WC                                | 3,47  |

POW. PARTERU 37,61 m<sup>2</sup>

| PODDASZE |             |       |
|----------|-------------|-------|
| 5        | POKÓJ       | 10,42 |
| 6        | POKÓJ       | 11,61 |
| 7        | KOMUNIKACJA | 6,17  |
| 8        | ŁAZIENKA    | 4,18  |

POW. PODDASZA 32,38 m<sup>2</sup>

ŁĄCZNA POWIERZCHNIA UŻYTKOWA 69,99 m<sup>2</sup>

INWESTOR:  
Home Developer Sp. z o.o.  
Al. Wojska Polskiego 62, 70-477 Szczecin

INWESTYCJA:  
BUDYNEK MIESZKALNY JEDNORODZINNY  
DWULOKALOWY

ADRES INWESTYCJI:  
Mierzyn, ul. Hermesa  
działka nr 220/20  
obręb Mierzyn 3, gmina Dobra

TEMAT RYSUNKU:  
BUDYNEK 5 - LOKAL A - PARTER

NR RYSUNKU:

01

SKALA:

1:50

DATA:

KWIECIEŃ 2020