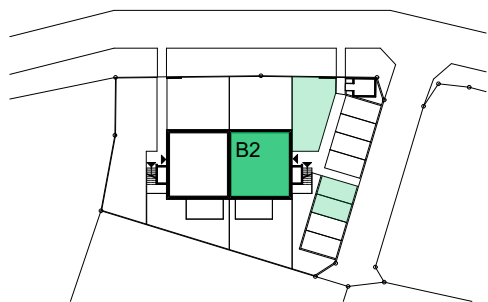


PLAN SYTUACYJNY
1:1000



ZESTAWIENIE POWIERZCHNI

| | | |
|----------------------------|-----------------------------------|----------------------------|
| 1 | WIATROLAP | 2,63 m ² |
| 2 | PRZEDPOKÓJ | 4,68 m ² |
| 3 | POKÓJ DZIENNY Z ANEKSEM KUCHENNYM | 27,13 m ² |
| 4 | ŁAZIENKA | 4,69 m ² |
| 5 | POKÓJ NR 1 | 9,48 m ² |
| 6 | POKÓJ NR 2 | 10,60 m ² |
| ŁĄCZNA POWIERZCHNIA | | 59,21 m² |

INWESTOR:
Home Developer Sp. z o.o.
Al. Wojska Polskiego 62, 70-477 Szczecin

INWESTYCJA:
BUDYNEK JEDNORODZINNY
DWULOKALOWY

ADRES INWESTYCJI:
ul. Gwiazdy Polarnej, Szczecin,
dz. nr 16/15, obręb 2016
gmina m. Szczecin

TEMAT RYSUNKU:
BUDYNEK 2 - LOKAL 2 - PIĘTRO

NR RYSUNKU:

4

SKALA:

1:75

DATA:

SIERPIEŃ 2019