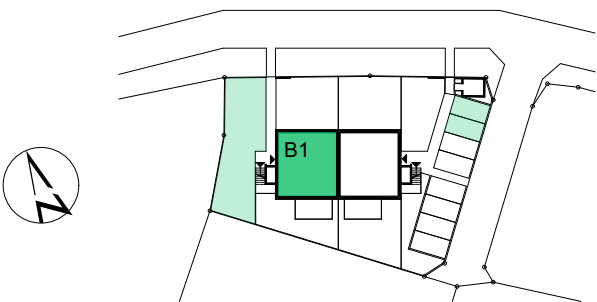


PLAN SYTUACYJNY
1:1000



ZESTAWIENIE POWIERZCHNI

1	WIATROLAP	2,63 m ²
2	PRZEDPOKÓJ	4,68 m ²
3	POKÓJ DZIENNY Z ANEKSEM KUCHENNYM	27,13 m ²
4	ŁAZIENKA	4,69 m ²
5	POKÓJ NR 1	9,48 m ²
6	POKÓJ NR 2	10,60 m ²
ŁĄCZNA POWIERZCHNIA		59,21 m²

INWESTOR:
Home Developer Sp. z o.o.
Al. Wojska Polskiego 62, 70-477 Szczecin

INWESTYCJA:
BUDYNEK JEDNORODZINNY
DWULOKALOWY

ADRES INWESTYCJI:
ul. Gwiazdy Polarnej, Szczecin,
dz. nr 16/15, obręb 2016
gmina m. Szczecin

TEMAT RYSUNKU:
BUDYNEK 1 - LOKAL 2 - PIĘTRO

NR RYSUNKU:

2

SKALA:

1:75

DATA:

SIERPIEŃ 2019