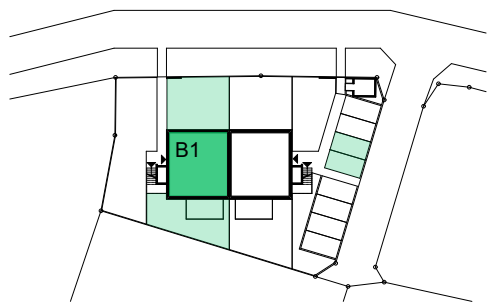


PLAN SYTUACYJNY
1:1000



ZESTAWIENIE POWIERZCHNI

1	WIATROLAP	2,63 m ²
2	PRZEDPOKÓJ	4,68 m ²
3	POKÓJ DZIENNY Z ANEKSEM KUCHENNYM	27,54 m ²
4	ŁAZIENKA	4,76 m ²
5	POKÓJ NR 1	9,48 m ²
6	POKÓJ NR 2	10,60 m ²
7	SCHOWEK	0,91 m ²
ŁĄCZNA POWIERZCHNIA		60,60 m²

INWESTOR:
Home Developer Sp. z o.o.
Al. Wojska Polskiego 62, 70-477 Szczecin

INWESTYCJA:
BUDYNEK JEDNORODZINNY
DWULOKALOWY

ADRES INWESTYCJI:
ul. Gwiazdy Polarnej, Szczecin,
dz. nr 16/15, obręb 2016
gmina m. Szczecin

TEMAT RYSUNKU:
BUDYNEK 1 - LOKAL 1 - PARTER

NR RYSUNKU:

1

SKALA:

1:75

DATA:

SIERPIEŃ 2019