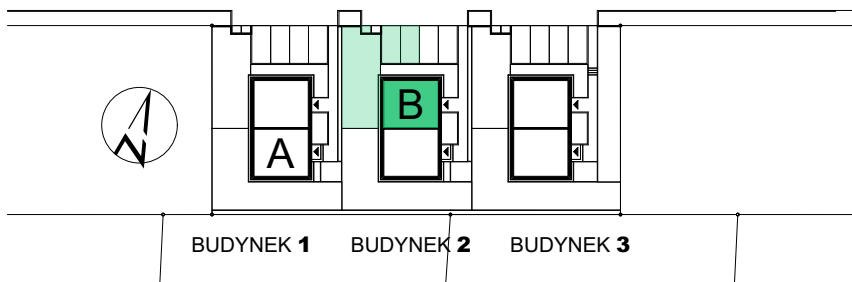


PLAN SYTUACYJNY  
1:1000



ZESTAWIENIE POWIERZCHNI

PARTER	1	POKÓJ DZIENNY Z ANEKSEM KUCHENNYM	27,26m <sup>2</sup>
	2	KOMUNIKACJA	7,63m <sup>2</sup>
	3	PRZEDSIÓNEK	2,44m <sup>2</sup>
	4	ŁAZIENKA	5,32m <sup>2</sup>
POW. PARTERU			<b>42,65m<sup>2</sup></b>
PODDASZE	5	POKÓJ	9,97m <sup>2</sup>
	6	POKÓJ	11,94m <sup>2</sup>
	7	KOMUNIKACJA	6,24m <sup>2</sup>
	8	POKÓJ	7,88m <sup>2</sup>
	9	WC	1,36m <sup>2</sup>
POW. PODDASZA			<b>37,39m<sup>2</sup></b>
<b>ŁĄCZNA POWIERZCHNIA UŻYTKOWA</b>			<b>80,04m<sup>2</sup></b>

INWESTOR:  
Home Developer Sp. z o.o.  
Al. Wojska Polskiego 62, 70-477 Szczecin

INWESTYCJA:  
**BUDYNEK JEDNORODZINNY  
DWULOKALOWY**

ADRES INWESTYCJI:  
działka nr 218/6, 72-003 Mierzyn  
gmina Dobra, powiat Policki

TEMAT RYSUNKU:  
**BUDYNEK 2 - LOKAL B - PARTER**

NR RYSUNKU:

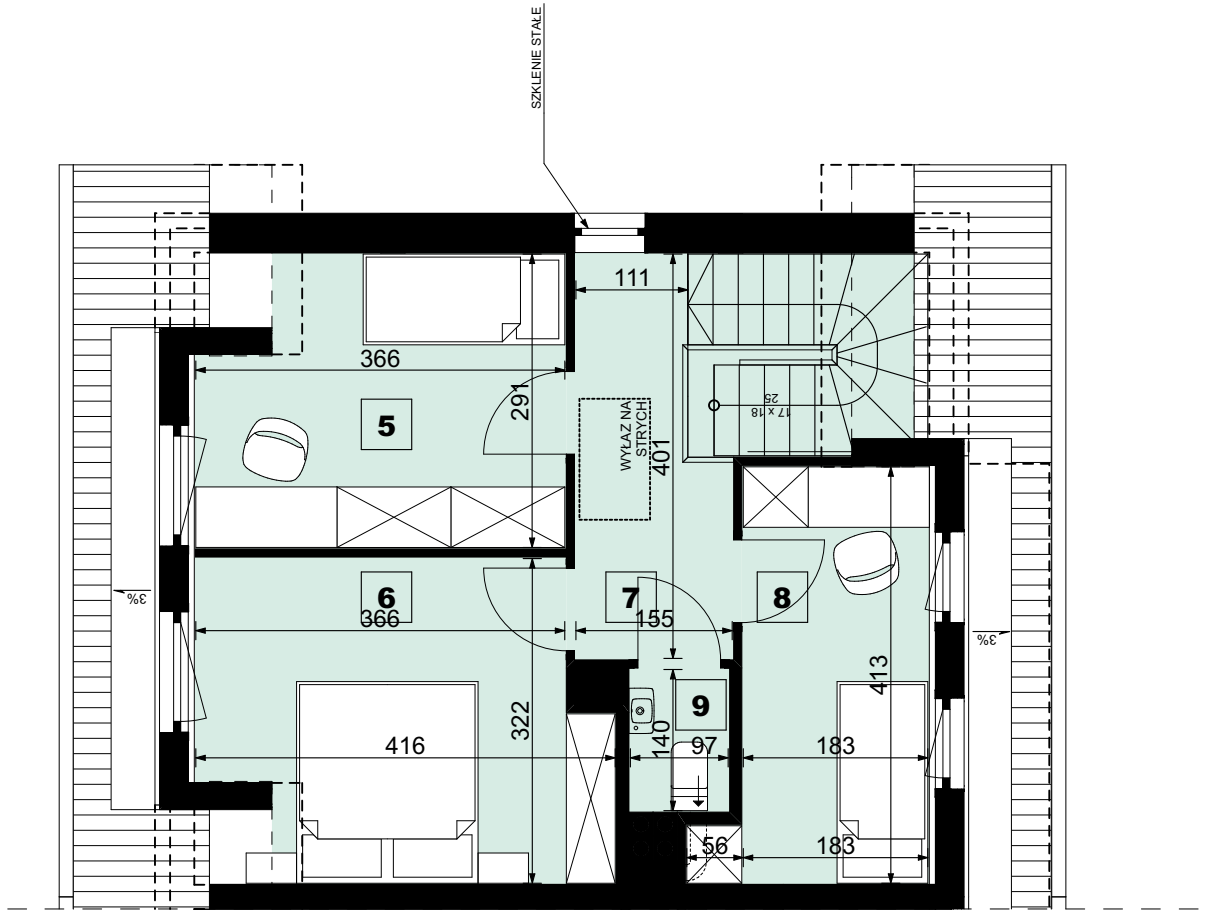
**1**

SKALA:

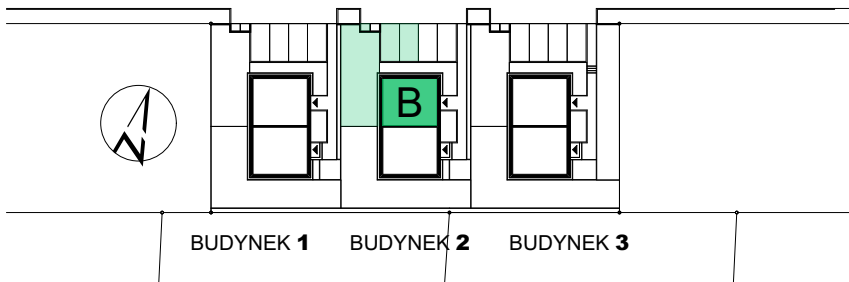
**1:75**

DATA:

LIPIEC 2019



PLAN SYTUACYJNY  
1:1000



ZESTAWIENIE POWIERZCHNI

PARTER	1	POKÓJ DZIENNY Z ANEKSEM KUCHENNYM	27,26m <sup>2</sup>
	2	KOMUNIKACJA	7,63m <sup>2</sup>
	3	PRZEDSIÓNEK	2,44m <sup>2</sup>
	4	ŁAZIENKA	5,32m <sup>2</sup>
POW. PARTERU			<b>42,65m<sup>2</sup></b>
PODDASZE	5	POKÓJ	9,97m <sup>2</sup>
	6	POKÓJ	11,94m <sup>2</sup>
	7	KOMUNIKACJA	6,24m <sup>2</sup>
	8	POKÓJ	7,88m <sup>2</sup>
	9	WC	1,36m <sup>2</sup>
POW. PODDASZA			<b>37,39m<sup>2</sup></b>
<b>ŁĄCZNA POWIERZCHNIA UŻYTKOWA</b>			<b>80,04m<sup>2</sup></b>

INWESTOR:  
Home Developer Sp. z o.o.  
Al. Wojska Polskiego 62, 70-477 Szczecin

INWESTYCJA:  
**BUDYNEK JEDNORODZINNY  
DWULOKALOWY**

ADRES INWESTYCJI:  
działka nr 218/6, 72-003 Mierzyn  
gmina Dobra, powiat Policki

TEMAT RYSUNKU:  
**BUDYNEK 2 - LOKAL B - PODDASZE**

NR RYSUNKU:

**2**

SKALA:

**1:75**

DATA:

LIPIEC 2019