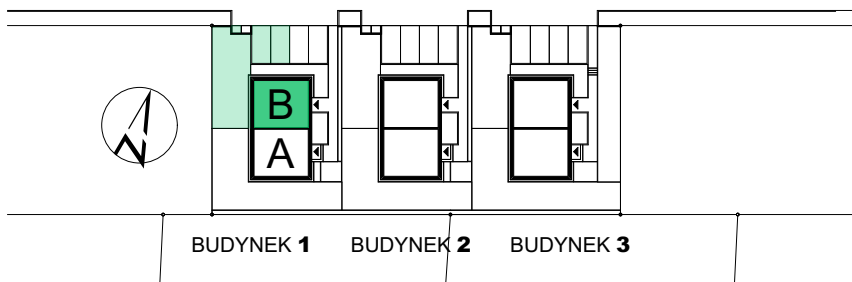


PLAN SYTUACYJNY
1:1000



ZESTAWIENIE POWIERZCHNI

PARTER	1	POKÓJ DZIENNY Z ANEKSEM KUCHENNYM	27,26m ²
	2	KOMUNIKACJA	7,63m ²
	3	PRZEDSIÓNEK	2,44m ²
	4	ŁAZIENKA	5,32m ²
POW. PARTERU			42,65m²
PODDASZE	5	POKÓJ	9,97m ²
	6	POKÓJ	11,94m ²
	7	KOMUNIKACJA	6,24m ²
	8	POKÓJ	7,88m ²
	9	WC	1,36m ²
POW. PODDASZA			37,39m²
ŁĄCZNA POWIERZCHNIA UŻYTKOWA			80,04m²

INWESTOR:
Home Developer Sp. z o.o.
Al. Wojska Polskiego 62, 70-477 Szczecin

INWESTYCJA:
**BUDYNEK JEDNORODZINNY
DWULOKALOWY**

ADRES INWESTYCJI:
działka nr 218/6, 72-003 Mierzyn
gmina Dobra, powiat Policki

TEMAT RYSUNKU:
BUDYNEK 1 - LOKAL B - PARTER

NR RYSUNKU:

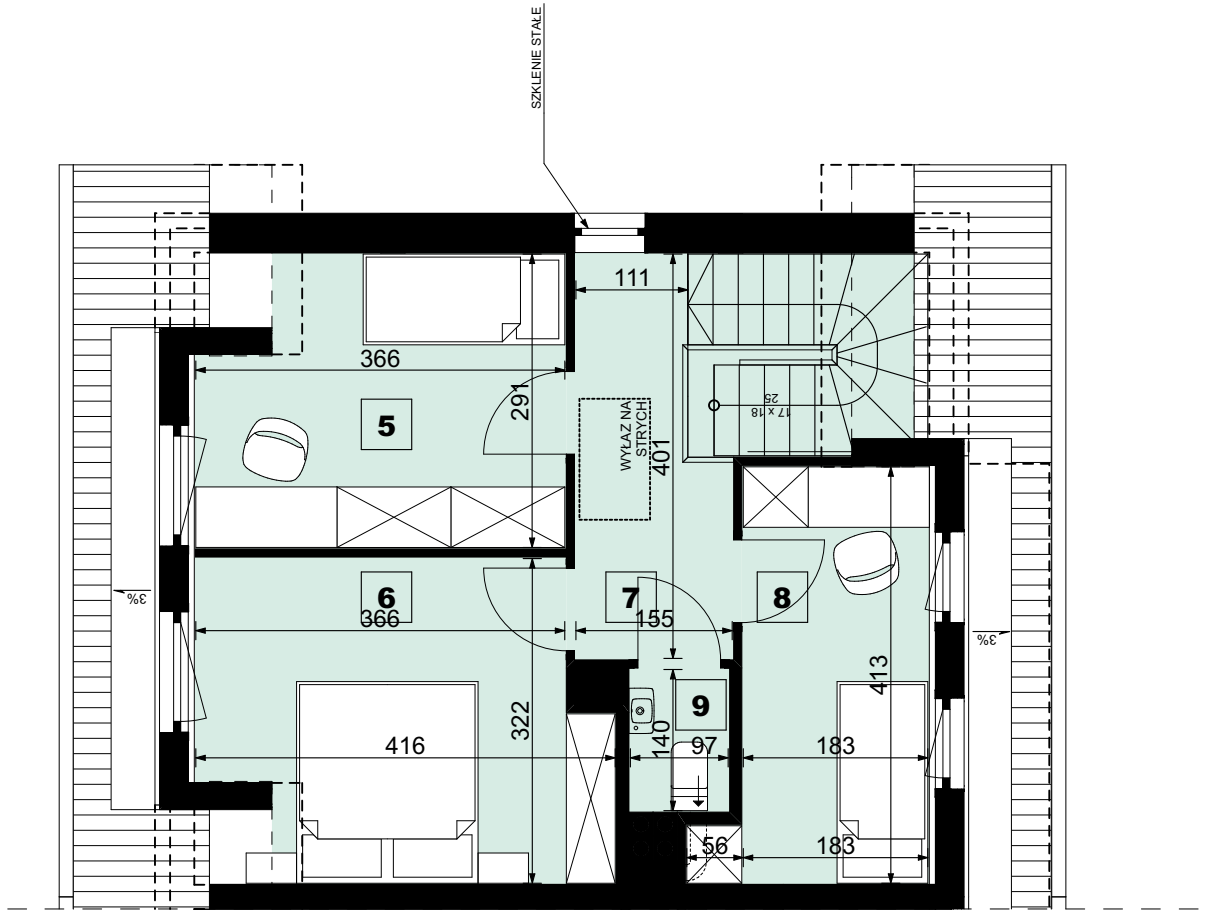
1

SKALA:

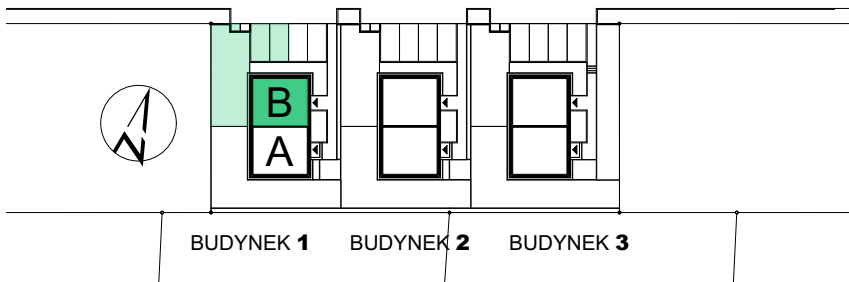
1:75

DATA:

LIPIEC 2019



PLAN SYTUACYJNY
1:1000



ZESTAWIENIE POWIERZCHNI

PARTER	1	POKÓJ DZIENNY Z ANEKSEM KUCHENNYM	27,26m ²
	2	KOMUNIKACJA	7,63m ²
	3	PRZEDSIÓNEK	2,44m ²
	4	ŁAZIENKA	5,32m ²
POW. PARTERU			42,65m²
PODDASZE	5	POKÓJ	9,97m ²
	6	POKÓJ	11,94m ²
	7	KOMUNIKACJA	6,24m ²
	8	POKÓJ	7,88m ²
	9	WC	1,36m ²
POW. PODDASZA			37,39m²
ŁĄCZNA POWIERZCHNIA UŻYTKOWA			80,04m²

INWESTOR:
Home Developer Sp. z o.o.
Al. Wojska Polskiego 62, 70-477 Szczecin

INWESTYCJA:
**BUDYNEK JEDNORODZINNY
DWULOKALOWY**

ADRES INWESTYCJI:
działka nr 218/6, 72-003 Mierzyn
gmina Dobra, powiat Policki

TEMAT RYSUNKU:
BUDYNEK 1 - LOKAL B - PODDASZE

NR RYSUNKU:

2

SKALA:

1:75

DATA:

LIPIEC 2019