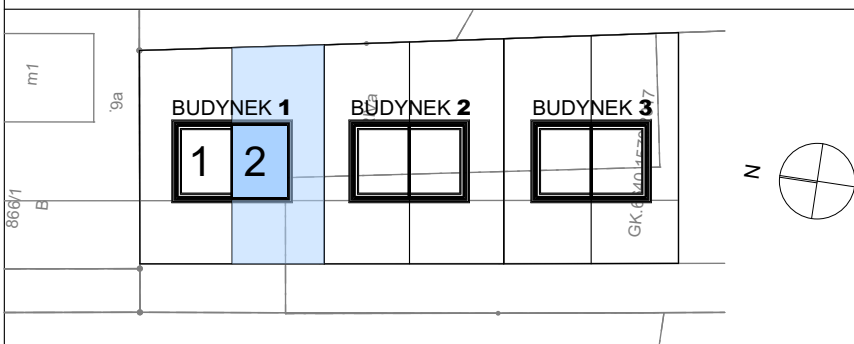


PLAN SYTUACYJNY



ZESTAWIENIE POWIERZCHNI

PARTER	1	POKÓJ DZIENNY Z ANEKSEM KUCHENNYM	24,10m ²
	2	KOMUNIKACJA	7,83m ²
	3	PRZEDSIÓNEK	2,25m ²
	4	WC	3,25m ²
POW. PARTERU			37,43m²
PODDASZE	5	POKÓJ	10,47m ²
	6	POKÓJ	11,62m ²
	7	KOMUNIKACJA	6,05m ²
	8	ŁAZIENKA	4,32m ²
POW. PODDASZA			32,46m²
ŁĄCZNA POWIERZCHNIA UŻYTKOWA			69,89m²

INWESTOR:
Home Developer Sp. z o.o.
Al. Wojska Polskiego 62, 70-477 Szczecin

INWESTYCJA:
**BUDYNEK JEDNORODZINNY
DWULOKALOWY**
ADRES INWESTYCJI:
ul. Lipowa, Wotczkowo
działka nr 233/6,
obręb Wotczkowo, gmina Dobra

TEMAT RYSUNKU:
BUDYNEK 1 - LOKAL 2 - PARTER

NR RYSUNKU:

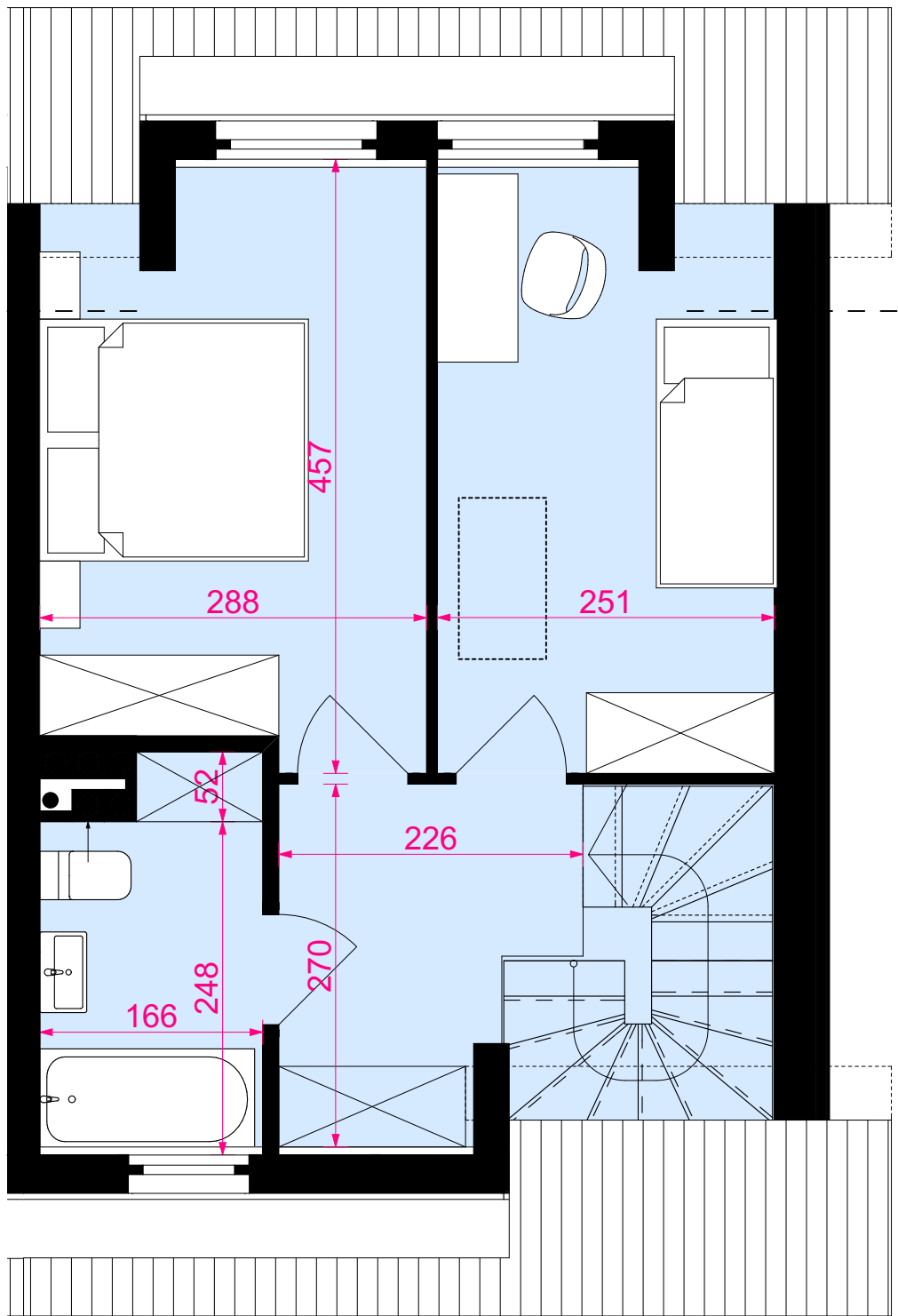
01

SKALA:

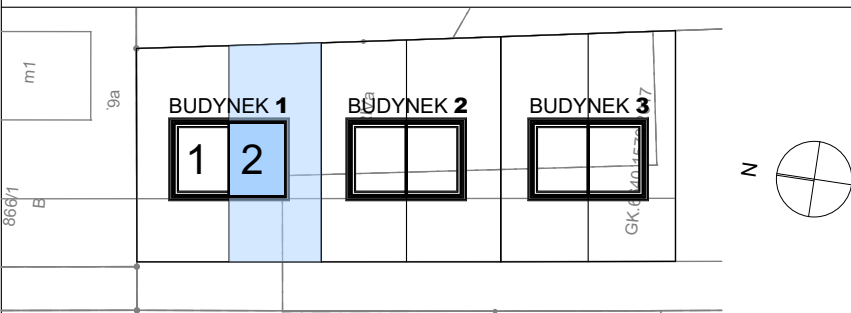
1:50

DATA:

5 października 2017



PLAN SYTUACYJNY



ZESTAWIENIE POWIERZCHNI

PARTER	1	POKÓJ DZIENNY Z ANEKSEM KUCHENNYM	24,10m ²
	2	KOMUNIKACJA	7,83m ²
	3	PRZEDSIONEK	2,25m ²
	4	WC	3,25m ²
POW. PARTERU			37,43m²
PODDASZE	5	POKÓJ	10,47m ²
	6	POKÓJ	11,62m ²
	7	KOMUNIKACJA	6,05m ²
	8	ŁAZIENKA	4,32m ²
POW. PODDASZA			32,46m²
ŁĄCZNA POWIERZCHNIA UŻYTKOWA			69,89m²

INWESTOR:
Home Developer Sp. z o.o.
Al. Wojska Polskiego 62, 70-477 Szczecin

INWESTYCJA:
**BUDYNEK JEDNORODZINNY
DWULOKALOWY**
ADRES INWESTYCJI:
ul. Lipowa, Wołczkowo
działka nr 233/6,
obręb Wołczkowo, gmina Dobra

TEMAT RYSUNKU:
BUDYNEK 1 - LOKAL 2 - PODDASZE

NR RYSUNKU:

02

SKALA:

1:50

DATA:

5 października 2017